

Soirée diaporama à l'Hexagone

Détours par le Sri Lanka

Le Sri Lanka, renommé pour son thé, ses paysages et ses monuments bouddhiques, est aujourd'hui une île magnifique déchirée par la guerre civile

Mais ses difficultés internes au pays n'ont en rien empêché Christelle et Laurent Jeannin, membres du Club Photo d'Autun à partir trois semaines au mois d'août de l'année dernière, dans cette île. Ainsi après une préparation de 6 à 7 mois pour mettre sur pied le voyage, un séjour de 3 semaines et la préparation de la soirée diaporama qui a pris entre 3 et 4 mois, notre couple d'explorateur s'est fait une joie de présenter au public présent dans la petite salle de l'hexagone se qu'ils ont et comment ils ont vécu au pays du thé.

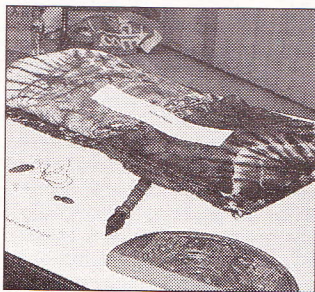
Au cours de leur séjour, Christelle et Laurent n'ont en aucun cas ressenti les conflits actuels qui résultent de l'opposition entre deux des anciens groupes de l'île, les



Tamouls et les Cinghalais. Ils ont par contre rencontré et communiqué surtout par signes avec l'un des peuples le plus ancien de l'île soit les Védas qui s'installèrent vers 3 000 av. J.-C. Ils furent soumis en 600 av. J.-C. par les Cinghalais venus du nord de l'Inde.

Aux détours des chemins de travers qu'ont suivis Christelle et Laurent ils ont surtout gardé en souvenir les nombreux temples bouddhiques qui s'élevaient de part et d'autre de l'île, ainsi que des rencontres impromptues avec de magnifiques reptiles.

65 610 km², le Sri Lanka appelé Ceylan par les Anglais est tempéré par un climat tropical avec des températures oscillantes entre 23 et 31 °C à Colombo (la Capitale) et entre 14 et 24° dans les montagnes. Les habitants de l'île vivent particulièrement de la chasse, de la cueillette, du miel (trouvé au creux des arbres) en aucun cas on ne trouve de l'élevage, ni d'agriculture chaque aborigène entretient, un rapport particulier avec la nature qui offre un relief montagneux avec des sommets de 1200 à 1500 m, qui permettent une grande culture du fameux thé de Ceylan.



D'une superficie de